

anySharing

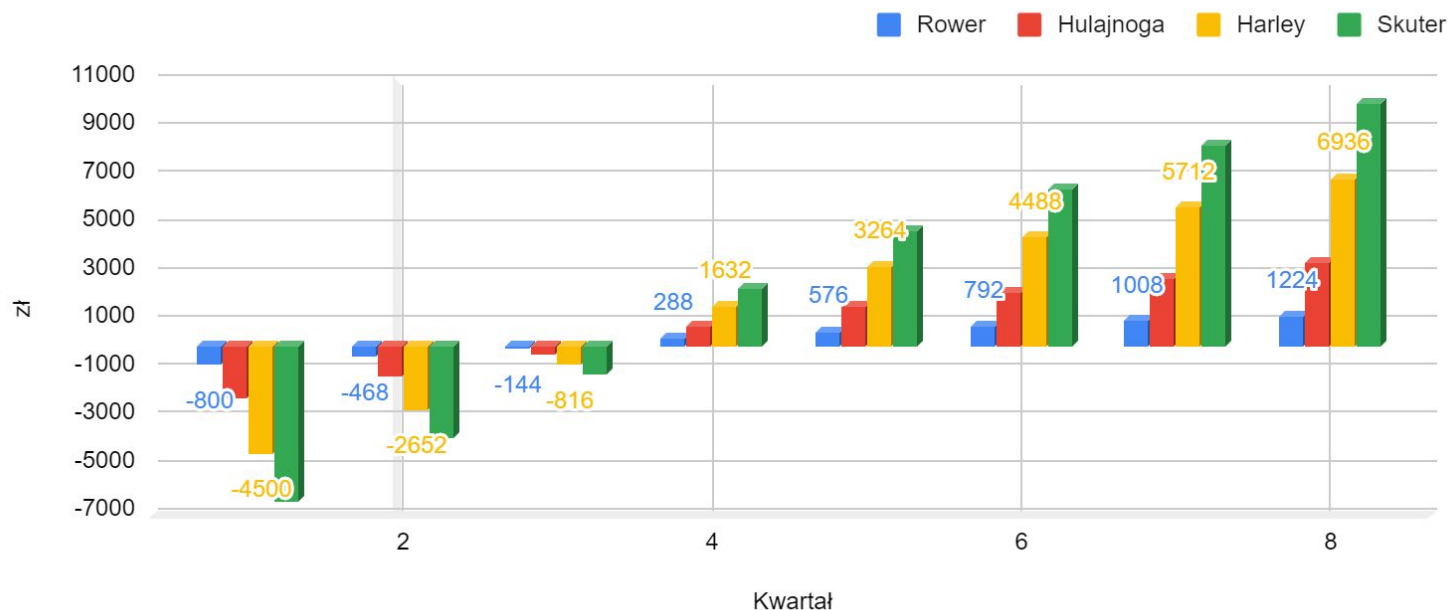
Global platform to sharing

Współpraca

	Start*	Partner*	Mix*
Pojazdy	Cena za 1 pojazd netto pln	Cena za 1 pojazd netto pln	Cena za 1 pojazd netto pln
1) Elektryczny skuter**	1) 6500 - 9500	1) 3250 - 4750	1) 6500 - 9500
2) Elektryczna hulajnoga**	2) 2200 - 3300	2) 1100 - 1650	2) 2200 - 3300
3) Elektryczny harley**	3) 4500 - 6500	3) 2250 - 3250	3) 4500 - 6500
4) Elektryczny rower**	4) 800 - 1500	4) 400 - 750	4) 800 - 1500
Własność pojazdów	Hotel	Cybertrick	Hotel
Abonament	1 szt/netto/pln mies.	1 szt/netto/pln mies.	1 szt/netto/pln mies.
1) Elektryczny skuter**	1) 49	1) -	1) -
2) Elektryczna hulajnoga**	2) 39	2) -	2) -
3) Elektryczny harley**	3) 49	3) -	3) -
4) Elektryczny rower**	4) 29	4) -	4) -
Zysk dla hotelu	100%	50%	80%
<p>*Jeżeli ktoś zaproponuje lepszą ofertę, to my ją przebijemy. *Ceny za wynajem określonego sprzętu, hotel może ustalić sam.</p>			

Wykres przedstawia pakiet Start. Prognoza kosztów i przychodów zakłada 24 miesięczny okres, wyliczona jako średnia jednego pojazdu z próby 250 sztuk, uwzględnia miesiące w których pojazdy nie poruszają się.

Zysk z inwestycji w podziale na kwartały



Oferta współpracy dla hoteli

Cybertrick sp. z o.o. zajmujemy się oprogramowaniem i sprzętem dla wypożyczalni stacjonarnych oraz mobilnych (typu carsharing).

Oferujemy pojazdy z homologacją do wypożyczania na minuty/godziny.

Użytkownik ściąga sobie aplikacje z

1) sklep play **Android** anySharing

<https://play.google.com/store/apps/details?id=pl.cybertrick.anysharing&hl=pl>

2) app store **iOS** anySharing

<https://apps.apple.com/pl/app/anysharing/id1444867385?l=pl>

3) obsługa hotelu (dedykowana wewn.aplikacja), może wydać pojazd, użytkownik nie musi posiadać aplikację.

Dofinansowanie przez Ministerstwo Energii

<https://www.gov.pl/web/energia/fundusz-niskoemisyjnego-transportu>

